

20 | Stadtleben

Erklär mir das Grazer Stromnetz

Wie kommt der Strom vom Kraftwerk in die Steckdose zu uns nach Hause? Eine spannungsgeladene Spurensuche bei der Energie Graz.

TEXT: HEIKE KRUSCH, GRAFIK: EVA WABSCHEG

ENERGIEVERSORGUNG

Die Energie Graz ist der größte Energieversorger der Stadt mit einem Jahresumsatz von 195 Millionen Euro im Jahr 2010. Dabei versorgt die Energie Graz die Stadt nicht nur mit Strom, auch Erdgas und Fernwärme fällt in ihren Versorgungsbereich – ebenso wie Lichtdienstleistungen.

ZAHLEN & FAKTEN

Zum Grazer Stromnetz (Stand 31. Dezember 2010):

| | |
|-------------------------|----------|
| Leitungsnetz gesamt | 1700 km |
| Mittelspannungsleitung | 400 km |
| Niederspannungsleitung | 1300 km |
| Masten im Netz | 5500 |
| Kundenanlagen | 120.000 |
| Netzaufbringung/Jahr | 1010 GWh |
| Energieaufbringung/Jahr | 742 GWh |
| Trafostationen | 720 |
| Umspannwerke | 6 |

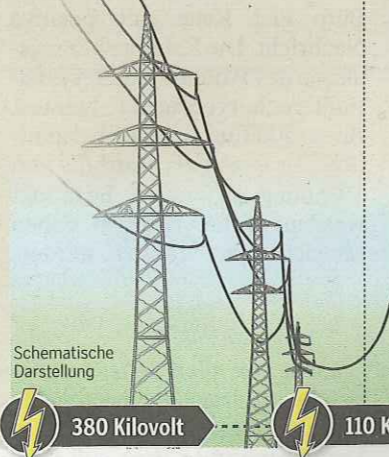
DIE ÜBERWACHUNG



Die Netzleitwarte am Schönaugürtel ist das Zentrum des Stromnetzes der Energie Graz. Ein einzelner Mitarbeiter beobachtet dort die Monitore, auf der alle Leitungen und Trafostationen elektronisch überwacht werden können. Wird ein Fehler erkannt, versucht man, die Kunden über eine andere Trafostation zu versorgen. Die automatische Alarmierung geht an Mitarbeiter des Stördienstes, die sofort mit der Schadensbehebung beginnen.

WIE KOMMT DER STROM INS HAUS?

Kraftwerk
Aus den unterschiedlichsten Kraftwerken wird der Strom in das Höchstspannungsnetz im gesamten Bundesgebiet eingespeist. Die Energie Graz betreibt am rechtsseitigen Mühlgang Kleinwasserkraftwerke, die direkt in das Mittelspannungsnetz einspeisen.



Das Umspannwerk West wird gerade rundernuert

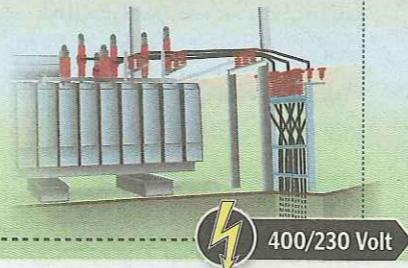
Umspannwerk
Die sechs Umspannwerke der Energie Graz werden aus dem Netz der Energie Steiermark mit 110 kV versorgt und transformieren den Strom auf 20 kV.

STROMNETZ ENERGIE GRAZ



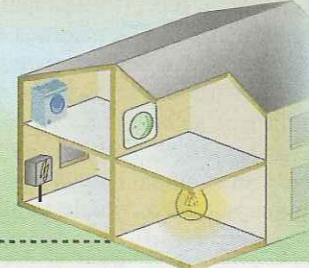
Trafostationen

In den 720 Trafostationen wird der Strom aus den Umspannwerken auf 400 bzw. 230 Volt umtransformiert und über das Niederspannungsnetz an die Haushalte verteilt.



Versorgung

Zu 80 Prozent ist das Niederspannungsnetz erdverlegt und kaum von atmosphärischen Einflüssen betroffen, wodurch eine hohe Versorgungssicherheit gewährleistet wird.



WISH YOU WERE HERE

Nostalgie auf Rädern: In New York ist der Eismann mehr als eine abgelutschte Kindheitserinnerung. Einmal Eis mit Stil bitte! ^{NM}
Was soll sich Graz noch anschauen? E-Mail an g7@kleinezeitung.at

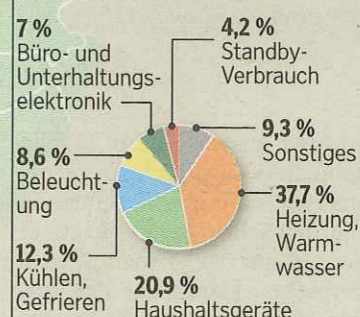


DREI NETZBETREIBER IN GRAZ

Das Versorgungsgebiet der Stromnetz Graz (Netzgesellschaft der Energie Graz) umfasst nur 35 Prozent der Stadtfläche, es werden aber zwei Drittel der Grazer Bevölkerung versorgt. Weitere Betreiber sind das E-Werk Gösting (hauptsächlich im Norden von Graz) und die Stromnetz Steiermark, die den Süden und Osten der Stadt versorgt.

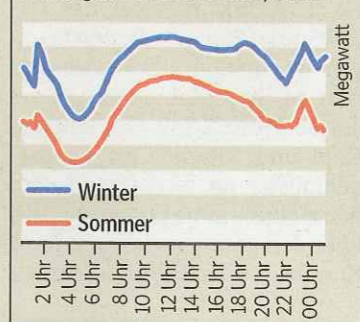
STROMVERBRAUCH

Mehr als ein Drittel des Stroms wird in einem durchschnittlichen österreichischen Haushalt für Heizung und Warmwasser verbraucht.



LEISTUNGSVERLAUF

Im Winter ist der Lastverlauf höher als im Sommer. Im Tagesverlauf gibt es morgens und abends Spitzen.



GU Lexikon



Was kann GRATWEIN?

Koordinaten: 47° 8' N, 15° 19' O
Entfernung von Graz: ca. 14 Kilometer nördlich von Graz
Einwohner: 3690
Einwohner unter 18: 712
Dichte: 815 Bewohner je km²
Fläche: 454 km²
Vereine: 24
Gastronomie: vier Cafés, drei Gasthäuser, ein Hotel
Sehenswürdigkeiten: Othmar Krenns Kunstzug, Pfarre St. Ruprecht
Was gibt's: Tennisplätze, Fußballplätze, Skaterpark, Natur Nah Bad Weihermühle
Was fehlt: Fachärzte
Prominente Bewohner: Aktionskünstler Othmar Krenn, Freskenmaler Joseph Amonte, Kabarettist Clemens Maria Schreiner
Das sagt der Bürgermeister: Gratwein ist eine lebenswerte Marktgemeinde im Grünen und dennoch ganz nah an der Landeshauptstadt.

Gerald Murlasits,
Bürgermeister (SPÖ)
KK (2)



1478 erstmals erwähnt, hat die Brauerei Puntigam ihren Sitz heute in der steirischen Hauptstadt. Das Gelände der Bier-Produktionsstätte umfasst 123.000 Quadratmetern.

90.000 Krügerln produziert die Brauerei Puntigam pro Stunde. Pro Tag ergibt das eine Gesamtmenge von 1,8 Millionen Krügerln an bierischer Erfrischung, die in sieben verschiedenen Flaschenformen abgefüllt werden.

239 Mitarbeiter werden in Graz insgesamt beschäftigt. 82 Männer und Frauen sind davon für die Produktion der Biere zuständig.

BRAUEREI

Graz

VS

Leoben

1459 erstmals erwähnt, beliefert die Brauerei Göss die Welt von Leoben aus mit ihren Erzeugnissen. Auf etwa 15.000 Quadratmetern werden die Bierprodukte gebraut.

36.000 Krügerln werden in Leoben stündlich abgefüllt, täglich produzieren die Arbeiter 750.000 Krügerln. Drei verschiedene Flaschenformen verlassen die Brauerei Göss in Richtung ihrer durstigen Kunden.

150 Mitarbeiter gehören zum Unternehmen der Brauerei Göss. Die Produktion der Brauerei umfasst noch immerhin 63 Menschen. ^{SL}

G7 Check

Jahrelang angekündigt, jetzt wird gebaut ^{PREIS}



Ankündigung. Direkt bei der Westeinfahrt von Hitzendorf kündigt der Lebensmittel-Riese Spar den Bau einer neuen Filiale an. Seit Jahren schon. Die Ironie ist auch beim gesprayten Schriftzug „Bis wann?“ zu lesen.

Keiner nahm die Ankündigung ernst. Alles dachte an ein einst angedachtes Projekt, von dem nur noch das Plakat als gut positionierte Werbung übrig bleibt.

Falsch gedacht. Hitzendorfs Bürgermeister Franz Höfer verkündet: „Jetzt fahren die Bagger auf! Das Oberflächenwasser wird bereits entfernt, Container werden errichtet, die Grundierung angelegt.“ Noch heuer soll die neue Spar-Filiale eröffnet werden.

Also wenn einmal die Bagger auffahren, dann geht's offenbar wirklich schnell. ^{ROB}